

GN 350.2

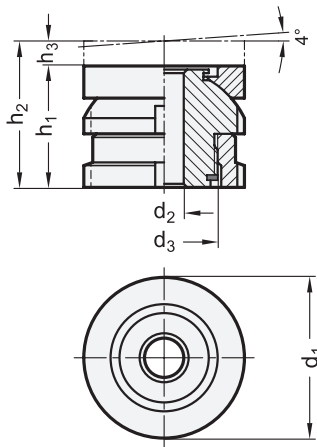
Steel / Stainless Steel

Leveling Sets

with Spherical Washer, without Lock Nut

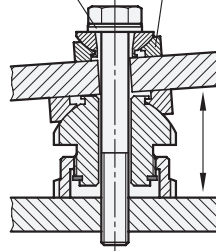


JWWINCO
A Ganter Company

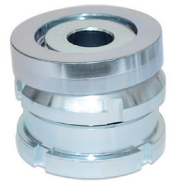


Washer GN 6339

Spherical leveling washers GN 350.3



Metric



SS Stainless Steel

Specification



- Steel, zinc plated, blue passivated finish **ST**
European Standard No. 1.7225 (42CrMo4V)
- Stainless steel AISI 303 **NI**
- F_1 : max. total load
- F_2 : max. load after deduction of max. preload
 - For screws 8.8, $\mu = 0.125$ (steel)
 - For screws 6.8, $\mu = 0.14$ (stainless steel)
- [Stainless Steel Characteristics](#) → page 2143
- [RoHS compliant](#)

Accessory

- Hook spanner wrenches DIN 1810
(Part number, see table)

Information

GN 350.2 leveling sets are used for leveling, adjusting, and linking operations. The spherical washer allows precise installation of two non-parallel planes at a required gradient up to $\approx 4^\circ$.

Leveling sets consist of a threaded upper sleeve and a tapped lower sleeve. The fine thread allows stepless, precise setting and locking using a DIN 1810 hook spanner wrench. A circlip limits the maximum adjustable range.

see also...

- [Leveling Sets GN 350 / GN 350.1](#) → page 1188 / 1190

How to order

GN 350.2-32-11-43-NI



1 Outer diameter d_1

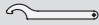
2 Bore d_2

3 Height h_1

4 Material

Metric table

Dimensions in: millimeters - inches

d ₁	d ₂	h ₁		d ₃ Thread	h ₂		h ₃ Adjustable range		For screws with thread size	Static load				Part number hook spanner wrench 
		Low type	High type		Low type	High type	Low type	High type		Steel		Stainless steel		
										F ₁	F ₂	F ₁	F ₂	
25 <i>0.98</i>	6.6 <i>0.26</i>	22 <i>0.87</i>	35 <i>1.38</i>	M 15 x 1	26 <i>1.02</i>	50 <i>1.97</i>	4 <i>0.16</i>	15 <i>0.59</i>	M 6	40 kN <i>8992 lbf</i>	30.7 kN <i>6902 lbf</i>	27.1 kN <i>6092 lbf</i>	20.26 kN <i>4555 lbf</i>	DIN 1810-A25-28
32 <i>1.26</i>	6.6 <i>0.26</i>	26 <i>1.02</i>	43 <i>1.69</i>	M 20 x 1	31 <i>1.22</i>	63 <i>2.48</i>	5 <i>0.20</i>	20 <i>0.79</i>	M 6	65 kN <i>14613 lbf</i>	55.7 kN <i>12522 lbf</i>	43.4 kN <i>9757 lbf</i>	36.56 kN <i>8219 lbf</i>	DIN 1810-A30-32
32 <i>1.26</i>	9 <i>0.35</i>	26 <i>1.02</i>	43 <i>1.69</i>	M 20 x 1	31 <i>1.22</i>	63 <i>2.48</i>	5 <i>0.20</i>	20 <i>0.79</i>	M 8	65 kN <i>14613 lbf</i>	48 kN <i>10791 lbf</i>	43.4 kN <i>9757 lbf</i>	30.86 kN <i>6938 lbf</i>	DIN 1810-A30-32
32 <i>1.26</i>	11 <i>0.43</i>	26 <i>1.02</i>	43 <i>1.69</i>	M 20 x 1	31 <i>1.22</i>	63 <i>2.48</i>	5 <i>0.20</i>	20 <i>0.79</i>	M 10	65 kN <i>14613 lbf</i>	37.9 kN <i>8520 lbf</i>	43.4 kN <i>9757 lbf</i>	23.41 kN <i>5263 lbf</i>	DIN 1810-A30-32
45 <i>1.77</i>	11 <i>0.43</i>	34 <i>1.34</i>	54 <i>2.13</i>	M 30 x 1.5	41 <i>1.61</i>	79 <i>3.11</i>	7 <i>0.28</i>	25 <i>0.98</i>	M 10	120 kN <i>26977 lbf</i>	92.9 kN <i>20885 lbf</i>	84 kN <i>18884 lbf</i>	64.01 kN <i>14390 lbf</i>	DIN 1810-A45-50
45 <i>1.77</i>	13.5 <i>0.53</i>	34 <i>1.34</i>	54 <i>2.13</i>	M 30 x 1.5	41 <i>1.61</i>	79 <i>3.11</i>	7 <i>0.28</i>	25 <i>0.98</i>	M 12	120 kN <i>26977 lbf</i>	80.4 kN <i>18075 lbf</i>	84 kN <i>18884 lbf</i>	54.82 kN <i>12324 lbf</i>	DIN 1810-A45-50
45 <i>1.77</i>	17.5 <i>0.69</i>	34 <i>1.34</i>	54 <i>2.13</i>	M 30 x 1.5	41 <i>1.61</i>	79 <i>3.11</i>	7 <i>0.28</i>	25 <i>0.98</i>	M 16	120 kN <i>26977 lbf</i>	45.5 kN <i>10229 lbf</i>	84 kN <i>18884 lbf</i>	28.90 kN <i>6497 lbf</i>	DIN 1810-A45-50
58 <i>2.28</i>	17.5 <i>0.69</i>	44 <i>1.73</i>	70 <i>2.76</i>	M 40 x 1.5	53 <i>2.09</i>	102 <i>4.02</i>	9 <i>0.35</i>	32 <i>1.26</i>	M 16	210 kN <i>47210 lbf</i>	136 kN <i>30574 lbf</i>	148 kN <i>33272 lbf</i>	92.90 kN <i>20885 lbf</i>	DIN 1810-A58-62
58 <i>2.28</i>	22 <i>0.87</i>	44 <i>1.73</i>	70 <i>2.76</i>	M 40 x 1.5	53 <i>2.09</i>	102 <i>4.02</i>	9 <i>0.35</i>	32 <i>1.26</i>	M 20	210 kN <i>47210 lbf</i>	90 kN <i>20233 lbf</i>	148 kN <i>33272 lbf</i>	59.08 kN <i>13282 lbf</i>	DIN 1810-A58-62
58 <i>2.28</i>	26 <i>1.02</i>	44 <i>1.73</i>	70 <i>2.76</i>	M 40 x 1.5	53 <i>2.09</i>	102 <i>4.02</i>	9 <i>0.35</i>	32 <i>1.26</i>	M 24	210 kN <i>47210 lbf</i>	37 kN <i>8318 lbf</i>	148 kN <i>33272 lbf</i>	20.30 kN <i>4564 lbf</i>	DIN 1810-A58-62
70 <i>2.76</i>	22 <i>0.87</i>	50 <i>1.97</i>	83 <i>3.27</i>	M 50 x 1.5	60 <i>2.36</i>	123 <i>4.84</i>	10 <i>0.39</i>	40 <i>1.57</i>	M 20	330 kN <i>74187 lbf</i>	210 kN <i>47210 lbf</i>	225 kN <i>50582 lbf</i>	136.08 kN <i>30592 lbf</i>	DIN 1810-A68-75
70 <i>2.76</i>	26 <i>1.02</i>	50 <i>1.97</i>	83 <i>3.27</i>	M 50 x 1.5	60 <i>2.36</i>	123 <i>4.84</i>	10 <i>0.39</i>	40 <i>1.57</i>	M 24	330 kN <i>74187 lbf</i>	157 kN <i>35295 lbf</i>	225 kN <i>50582 lbf</i>	97.30 kN <i>21874 lbf</i>	DIN 1810-A68-75
70 <i>2.76</i>	33 <i>1.30</i>	50 <i>1.97</i>	83 <i>3.27</i>	M 50 x 1.5	60 <i>2.36</i>	123 <i>4.84</i>	10 <i>0.39</i>	40 <i>1.57</i>	M 30	330 kN <i>74187 lbf</i>	53 kN <i>11915 lbf</i>	225 kN <i>50582 lbf</i>	20.60 kN <i>4631 lbf</i>	DIN 1810-A68-75
80 <i>3.15</i>	26 <i>1.02</i>	56 <i>2.20</i>	94 <i>3.70</i>	M 60 x 2	68 <i>2.68</i>	144 <i>5.67</i>	12 <i>0.47</i>	50 <i>1.97</i>	M 24	495 kN <i>111280 lbf</i>	322 kN <i>72388 lbf</i>	323 kN <i>72613 lbf</i>	195.30 kN <i>43905 lbf</i>	DIN 1810-A80-90
80 <i>3.15</i>	33 <i>1.30</i>	56 <i>2.20</i>	94 <i>3.70</i>	M 60 x 2	68 <i>2.68</i>	144 <i>5.67</i>	12 <i>0.47</i>	50 <i>1.97</i>	M 30	495 kN <i>111280 lbf</i>	218 kN <i>49008 lbf</i>	323 kN <i>72613 lbf</i>	118.60 kN <i>26662 lbf</i>	DIN 1810-A80-90
80 <i>3.15</i>	39 <i>1.54</i>	56 <i>2.20</i>	94 <i>3.70</i>	M 60 x 2	68 <i>2.68</i>	144 <i>5.67</i>	12 <i>0.47</i>	50 <i>1.97</i>	M 36	495 kN <i>111280 lbf</i>	101 kN <i>22706 lbf</i>	323 kN <i>72613 lbf</i>	38.20 kN <i>8588 lbf</i>	DIN 1810-A80-90